

# wijnbergen

## Type B1

Woonoppervlakte ca. 132 m<sup>2</sup>

Kapperskolkweg 1\* & 29

\* Deze woning is gespiegeld

### Begane grond

Entree met toilet, meterkast en berging • Berging is voorzien van een warmtepomp • Woonkamer met trapkast en via de open keuken toegang tot tuin • Open hoekkeuken met zwart composietstenen aanrechtblad, compleet met inbouwapparatuur: koelvriescombinatie, combimagnetron, inductiekookplaat, wandschouwkap en vaatwasser • De begane grond is voorzien van vloerverwarming

### Eerste verdieping

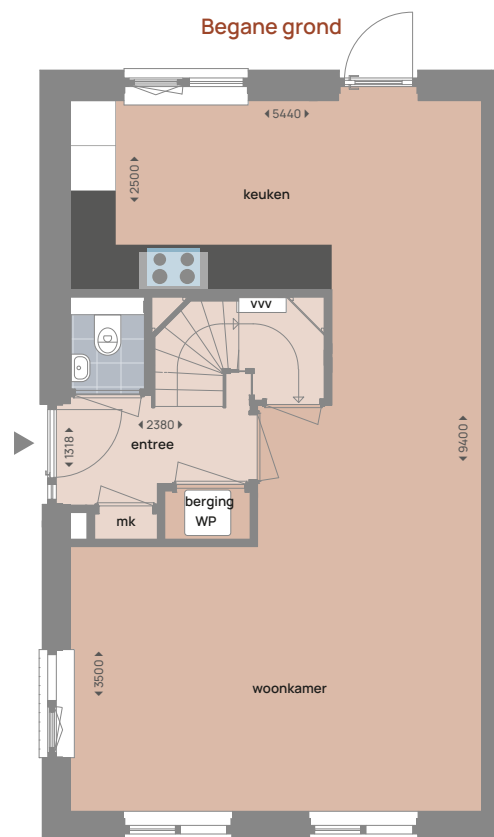
Drie slaapkamers • Badkamer met aparte douche, wastafel en toilet • De eerste verdieping is voorzien van vloerverwarming

### Zolderverdieping

Zolderverdieping voorzien van opstelplaats voor wasmachine en wasdroger • Biedt plaats aan een warmte terugwin installatie en elektrische radiator

### Zonnepanelen

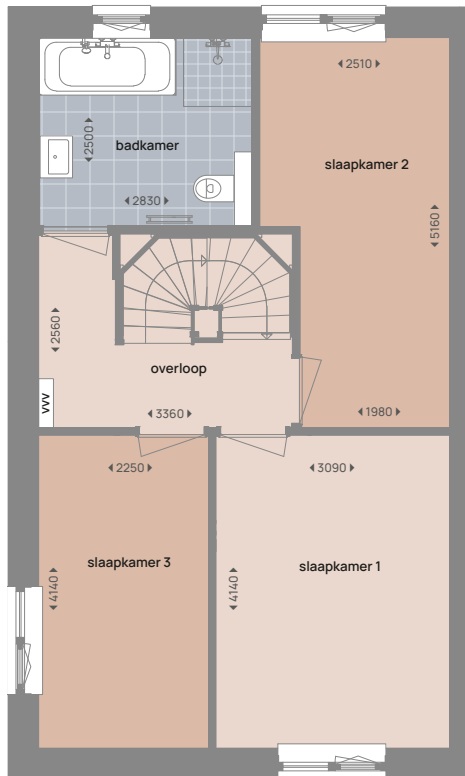
Het dak van deze woning is voorzien van zonnepanelen. De stroom die hiermee wordt opgewekt, wordt direct in huis gebruikt of aan het elektriciteitsnetwerk geleverd. Dit heeft verschillende voordelen. We dragen een steentje bij aan een beter milieu én het is een voordeel voor jouw energierekening.



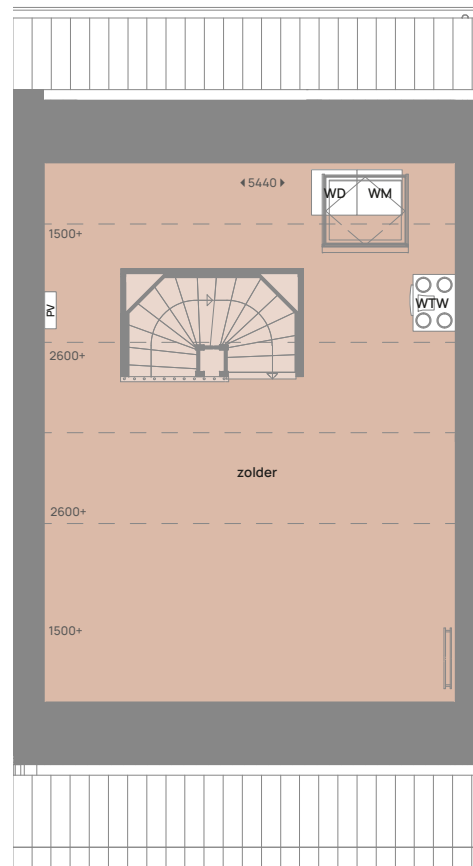
- VW = Vloerverwarmingsverdeler
- WP = Warmtepomp
- PV = Omvormer t.b.v. PV-panelen
- WTW = Warmteterugwin installatie
- WM = Opstelplaats wasmachine
- WD = Opstelplaats wasdroger

# Type B1

Eerste verdieping



Zolderverdieping



- VW = Vloerverwarmingsverdeler
- WP = Warmtepomp
- PV = Omvormer t.b.v. PV-panelen
- WTW = Warmteterugwin installatie
- WM = Opstelplaats wasmachine
- WD = Opstelplaats wasdroger